

**WINDPASS**

ЛИНЕЙКА ДИФФУЗОРОВ  
СКРЫТОГО МОНТАЖА  
INVISIBLE SPACE



РАЗРАБОТАНО В USA



## СКРЫТЫЙ МОНТАЖ

Линейные диффузоры WINDPASS линейки INVISIBLE SPACE не только многофункциональные воздухораспределяющие устройства, но и продукт, который полностью интегрируется в интерьер. Благодаря специальному алюминиевому профилю DRACO диффузоры линейки INVISIBLE SPACE крепятся в проеме потолка или стены внешними бортами к гипсокартонной перегородке. Борты скрываются под отделкой, остается видна только непрерывная щель. Если щель не одна тогда будут видны перегородки между щелями, которые мы можем покрасить в любой цвет по RAL и сохранить целостность и дизайн потолка или стены.

## СФЕРА ПРИМЕНЕНИЯ

Линейные диффузоры WINDPASS идеальное воздухораспределяющее решение как для небольшой частной квартиры, так и для огромных помещений, отелей, торговых центров, складов и производственных цехов.

Диффузоры WINDPASS линейки INVISIBLE SPACE могут быть использованы, как для подачи, так и для удаления воздуха из помещения. Так же благодаря экструдированному алюминиевому профилю, который покрывается полиэфирной порошковой краской диффузоры WINDPASS могут устанавливаться в каминных шахтах.

## КОНСТРУКТИВНЫЕ ВОЗМОЖНОСТИ

Благодаря универсальному алюминиевому профилю DRACO возможно собрать диффузор в котором будет от 1 до 6 щелей, шириной от 20 до 45 мм каждая с дополнительной регулировкой ширины лопастями в каждой щели отдельно. Профиль имеет длину 6 метров, но это не предел, с помощью стыковочных пластин мы можем собрать один диффузор 20, 30 или даже 50 метров.

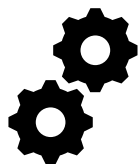
WINDPASS INVISIBLE SPACE line – это первые в мире угловые линейные диффузоры. Например, диффузор может быть квадратной или прямоугольной формы, по всему периметру комнаты без перемычек между щелями.

# ОСОБЕННОСТИ ДИФФУЗОРОВ WINDPASS



## Создайте свой уникальный дизайн

Выбирайте нужный RAL и мы каждый из элементов диффузора покрасим в свой отдельный цвет.



## Регулируйте потоки без сквозняков

Жалюзи могут регулироваться в широком диапазоне значений, что позволяет направить поток воздуха в каждой щели отдельно и достичь эффекта Коанда.



## Бесконечная длина и угловое стыкование

Диффузоры WINDPASS производятся без стыков до 6 метров. Для большей длинны используются стыковочные пластины. Кроме этого они могут стыковаться в гуглах под 45°.



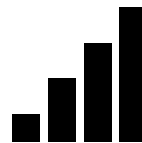
## Будьте в экологической безопасности

Алюминиевый профиль производится с первичного алюминия и покрывается с использованием RoHS совместимых реактивов



## Наслаждайтесь равномерными потоками

Перфорированная пластина позволяет достичь равномерного распределения воздуха.



## Вам подойдет WINDPASS при любых условиях

Диффузор WINDPASS может иметь от 1 до 6 щелей шириной от 20 до 45 мм каждая с регулировкой жалюзи.

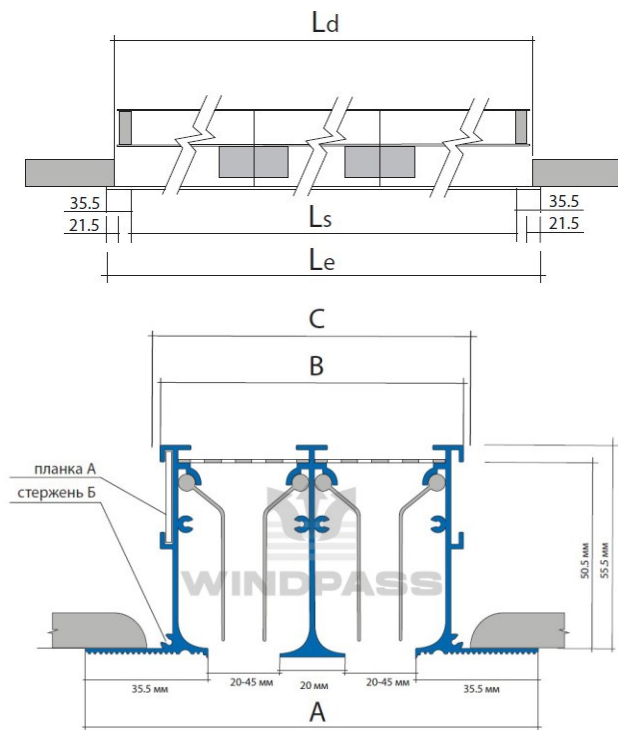
## ЭФФЕКТ КОАНДА В ДИФFUЗОРАХ WINDPASS

### Естественная диффузия без прямых потоков на людей

Диффузор WINDPASS создан так, что за счет фирменных лопастей quattro punti можно направить струю воздуха не прямо вертикально, а под углом в стороны и достичь эффект Коанда. Он заключается в том, что воздух отклоняясь к потолку, прилипает к нему и движется вдоль него, постепенно опускаясь вниз, не создавая сквозняков. Этот эффект первым описал румынский ученый Анри Коанда в 1910 году. На простом примере это выглядит, как переливание воды с одного стакана в другую емкость, когда под определенным углом струя воды прилипнет к внешней стенке стакана и будет стекать по ней вниз, не падая вертикально. Поэтому диффузоры WINDPASS самые комфортные воздухораспределяющие устройства в мире!



# ОБЩИЕ ТЕХНИЧЕСКИЕ ХАРАКТЕРИСТИКИ



Основой каждого линейного диффузора WINDPASS является фирменный профиль DRACO, который изготовлен из первичного алюминия методом экструзии. Для регулировки потоков, диффузоры WINDPASS оснащены запатентованными ромбообразными лопастями quattro punti, которые позволяют не только контролировать направление воздуха под разными углами, но и изменить расход воздуха. Кроме этого скорость потока на выходе при помощи лопастей может регулироваться в широких пределах. На входящей стороне линейного диффузора WINDPASS закреплена перфорированная пластина, которая обеспечивает достаточную равномерность распределения воздуха щелью.

Диффузоры WINDPASS INVISIBLE SPACE line можно использовать на расстоянии от 2,2 до 15 м от рабочей зоны в направлении развития потока при начальном перепаде температур до 10 °С при условии обеспечения допустимой скорости и перепада температуры на входе в рабочую зону согласно действующим нормам микроклимата в Украине (ДБНВ.2.5 — 67: 2013).

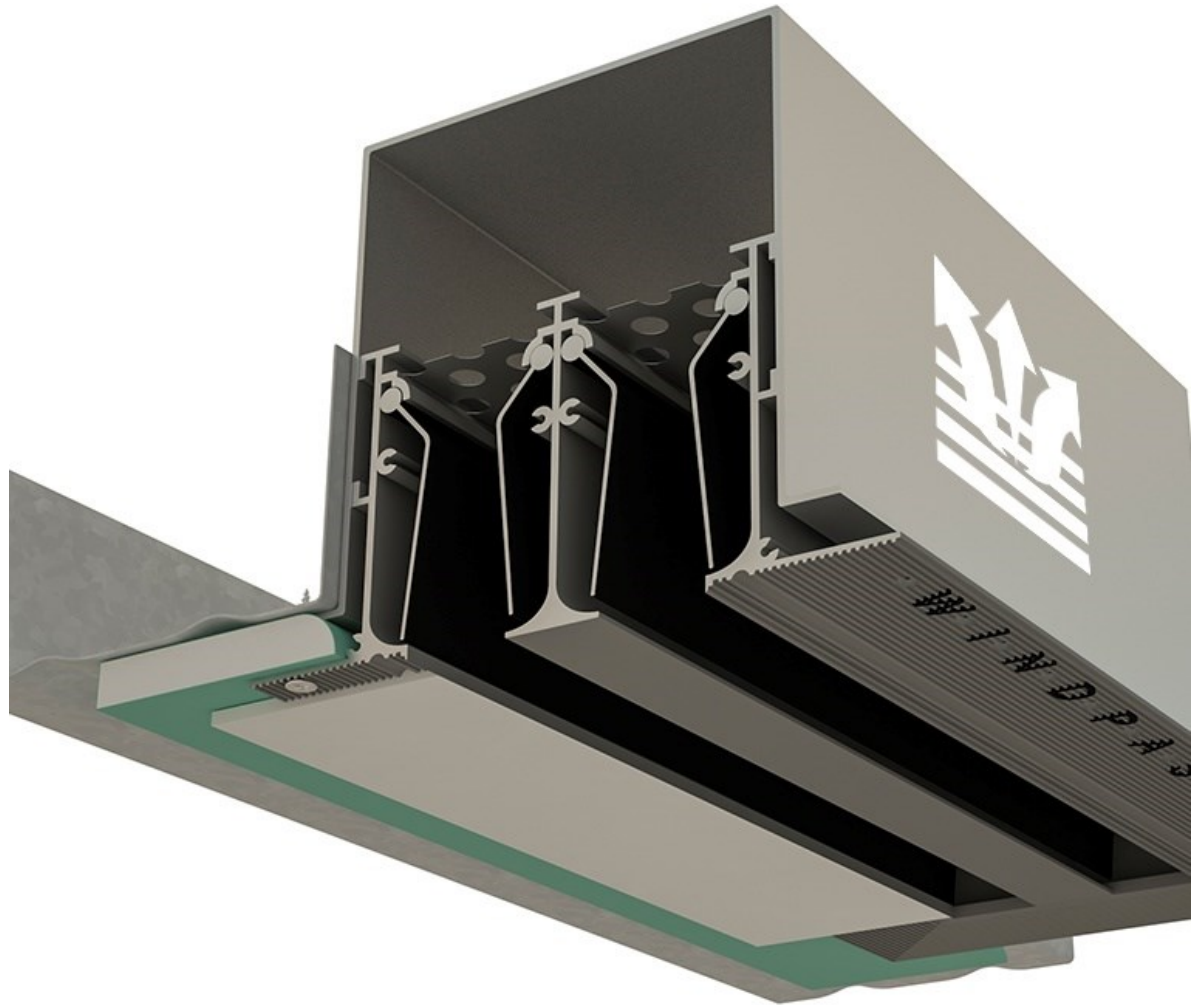
Количество щелей	А Общая ширина с крыльями крепления, δe, мм	В Ширина воздуховода (посадочный размер), δd, мм	С Рекомендуемый размер для посадки в Plenum Box, мм	Суммарная щелей, δs, мм	Общая длина $l_e$ , мм															
					471	571	671	871	1071	1271	1471	1671	1871	2071	2271	2471	3071	4071	5071	6071
					Длина воздуховода $l_d$ , мм															
					438	538	638	838	1038	1238	1438	1638	1838	2038	2238	2438	3038	4038	5038	6038
					Длина щели $l_s$ , мм															
400	500	600	800	1000	1200	1400	1600	1800	2000	2200	2400	3000	4000	5000	6000					
					Площадь живого сечения щелей, м <sup>2</sup>															
1	91	48	52	20	0,0080	0,0100	0,0120	0,0160	0,0200	0,0240	0,0280	0,0320	0,0360	0,0400	0,0440	0,0480	0,0600	0,0800	0,1000	0,1200
2	131	88	92	40	0,0160	0,0200	0,0240	0,0320	0,0400	0,0480	0,0560	0,0640	0,0720	0,0800	0,0880	0,0960	0,1200	0,1600	0,2000	0,2400
3	171	128	132	60	0,0240	0,0300	0,0360	0,0480	0,0600	0,0720	0,0840	0,0960	0,1080	0,1200	0,1320	0,1440	0,1800	0,2400	0,3000	0,3600
4	211	168	172	80	0,0320	0,0400	0,0480	0,0640	0,0800	0,0960	0,1120	0,1280	0,1440	0,1600	0,1760	0,1920	0,2400	0,3200	0,4000	0,4800

# СКРЫТЫЙ МОНТАЖ

Диффузоры WINDPASS INVISIBLE SPACE line крепятся непосредственно в проем гипсокартонного потолка. Перед началом работ нужно подготовить проем в потолке по посадочному размеру диффузора, при этом учесть монтажные зазоры 5-10 мм. Установить Plenum Box из оцинкованной стали, который должен соответствовать рекомендуемым размерам. Обязательно нужно усилить проем CD профилем по контуру. После этого нужно вставить диффузор в проем и закрепить его снизу саморезами через выступающие крылья профиля DRACO непосредственно к гипсокартонной перегородке в потолке. Саморезы должны пройти насквозь крыло диффузора, гипсокартон и CD профиль. После установки можно приступать к малярным работам.

## Внимание!!!

Plenum Box для диффузора должен соответствовать рекомендуемым размерам. Должен иметь только правильную геометрию без всякого рода изгибов и искривлений.







**WINDPASS**



SHOWROOM IN UKRAINE

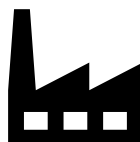
г. Киев, ул. Петра Калнышевского 14.

+38 044 466 11 41

+38 067 363 61 41

[www.windpass.tech](http://www.windpass.tech)

[sales@windpass.tech](mailto:sales@windpass.tech)



ПРОИЗВОДСТВЕННЫЕ МОЩНОСТИ

Украина, г. Вышгород, Киевская область, улица Шлюзовая, 1.



ZOZULYA HOME GROUP LLC